

Investor:
Státní pozemkový úřad

Husinecká 1024/11a
13000 Praha

Vaše značka:

Číslo jednací: **VAKHK/VHR/VI/21/4057**

Vyřizuje:

Telefon:

E-mail:

Žadatel:
NDCON s.r.o.

Zlatnická 1582/10
11000 Praha

Název akce: **R189 - Vodní nádrž Kozlák, revitalizace koryta,
DC 25, VC 29 v k.ú. Lužec n. Cidlinou**

Typ žádosti: **Vyjádření ke stavbám (kromě výše uvedených)**
Typ řízení: **dokumentace pro společné územní a stavební řízení**
Zájmové území: **Lužec nad Cidlinou 2288 (Lužec nad Cidlinou)**
Datum vydání vyjádření: **08.09.2021**
Platnost tohoto vyjádření: **12 měsíců**

Stavba bude provedena dle přiložené projektové dokumentace.

Jedná se o revitalizaci koryta a vodní nádrže Kozlák – vodohospodářská část a rekonstrukci stávajících částečně zpevněných polních cest v k. ú. Lužec nad Cidlinou, viz předložené situace.

Ve Vašem zájmovém území stavby, tj. na p. p. č. 1809, p. p. č. 2311, p. p. č. 1422, p. p. č. 1423, a p. p. č. 2288, p. p. č. 2295, p. p. č. 2294, p. p. č. 2293, p. p. č. 2284, p. p. č. 2283 a p. p. č. 1411 v k. ú. Lužec nad Cidlinou se nenachází stávající vodovodní řad v provozování Královéhradecké provozní, a. s.

Ve Vašem zájmovém území stavby, tj. na p. p. č. 1424 v k. ú. Lužec nad Cidlinou se nachází vodovodní řad DN 50 (2") PE v provozování Královéhradecké provozní, a. s., viz přiložená situace. Je nutné jeho stávající polohu stavbou respektovat.

Ve Vašem zájmovém území stavby, tj. na p. p. č. 2305 v k. ú. Lužec nad Cidlinou se nachází, ne v místě stavby, vodovodní řad DN 100 PVC v provozování Královéhradecké provozní, a. s., viz přiložená situace. Je nutné jeho stávající polohu stavbou respektovat.

Ochrana vodovodních řadů a kanalizačních stok je zajišťována dle § 23 zákona č. 274/2001 Sb., o vodovodech a kanalizacích. Ochrannými pásmy se rozumí prostor v bezprostřední blízkosti vodovodních řadů a kanalizačních stok určený k zajištění jejich provozuschopnosti.

Ochranná pásma jsou vymezena vodorovnou vzdáleností od vnějšího líce stěny potrubí nebo kanalizační stoky na každou stranu



- a) u vodovodních řadů a kanalizačních stok do průměru 500 mm včetně, 1,5 m,
- b) u vodovodních řadů a kanalizačních stok nad průměr 500 mm, 2,5 m,
- c) u vodovodních řadů nebo kanalizačních stok o průměru nad 200 mm, jejichž dno je uloženo v hloubce větší než 2,5 m pod upraveným povrchem, se vzdálenosti podle písmene a) nebo b) od vnějšího líce zvyšují o 1,0 m.

V ochranném pásmu vodovodního řadu nebo kanalizační stoky lze

- a) provádět zemní práce, stavby, umísťovat konstrukce nebo jiná podobná zařízení či provádět činnosti, které omezují přístup k vodovodnímu řadu nebo kanalizační stoce nebo které by mohly ohrozit jejich technický stav nebo plynulé provozování,
 - b) vysazovat trvalé porosty,
 - c) provádět skládky mimo skládek jakéhokoli odpadu,
 - d) provádět terénní úpravy,
- s písemným souhlasem vlastníka vodovodu nebo kanalizace.

Upozorňujeme, že se zde nacházejí stávající vodovodní přípojky. Ty jsou v majetku vlastníků napojených nemovitostí. Jejich zakres je orientační. Náš archiv přípojek nemusí obsahovat všechny trasy přípojek. Je nutné jejich polohu respektovat.

Při stavbě je nutno dodržet tyto naše podmínky a požadavky:

- uvedená akce bude provedena v plné součinnosti s Královéhradeckou provozní, a. s.
- křížení je nutno provádět kolmo.
- je nutno dodržet ČSN 73 60 05.
- pro vytyčení vodovodního řadu volejte provozovatele Královéhradeckou provozní, a. s., středisko Západ - tel. 495 222 222 a to v předstihu min. 10 dnů před zahájením realizace výše uvedené akce.
- při vytyčení vodovodu v provozování Královéhradecké provozní, a. s. budou případně upřesněny další požadavky z hlediska umístění vodovodu v provozování Královéhradecké provozní, a. s. a prováděných prací.
- případné poškození zařízení vodovodu v provozování Královéhradecké provozní, a. s. bude Královéhradecké provozní, a. s. neprodleně oznámeno. V případě, že při stavbě dojde k porušení vodovodu, budou následné opravy nebo přeložky vodovodu provedeny výhradně Královéhradeckou provozní, a. s. na náklady investora stavby.
- při realizaci požadujeme zajistit přístupnost k uzavíracím armaturám, šachtám a hydrantům veškeré práce v blízkosti vodovodu v provozování Královéhradecké provozní, a. s. požadujeme provádět ručně.
- při stavbě musí být přístupno veškeré zařízení v provozování Královéhradecké provozní, a. s., nesmí být na něm ukládán stavební ani výkopový materiál.
- zhotovitel této investiční akce je povinen před zahájením prací požádat o vytyčení vodovodu a následně vyzvat pracovníky Královéhradecké provozní, a. s. před dokončením prací (záhozem) ke kontrole dodržení našich podmínek a k převzetí zařízení v provozování Královéhradecké provozní, a. s., které bylo stavbou dotčeno.

Kanalizace v obci Lužec (v k. ú. Lužec nad Cidlinou) není v provozování Královéhradecké provozní, a. s.

Při splnění výše uvedených podmínek a požadavků s prováděním stavby souhlasíme.

Toto vyjádření je současně stanoviskem provozovatele veřejného vodovodu, společnosti Královéhradecká provozní, a. s.



Na vědomí:

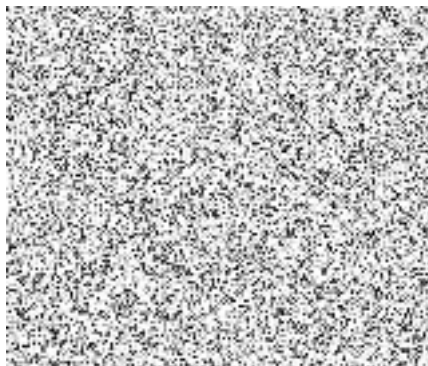


manažer provozu pitných vod
vedoucí střediska Západ

Toto vyjádření pozbývá platnosti:

- uplynutím doby platnosti vyjádření
- změnou rozsahu vyznačeného území
- změnou účelu vyjádření uvedeného v žádosti

Platnost tohoto vyjádření je jeden rok ode dne vydání.



technicko - provozní náměstek
Vodovody a kanalizace Hradec Králové a.s.

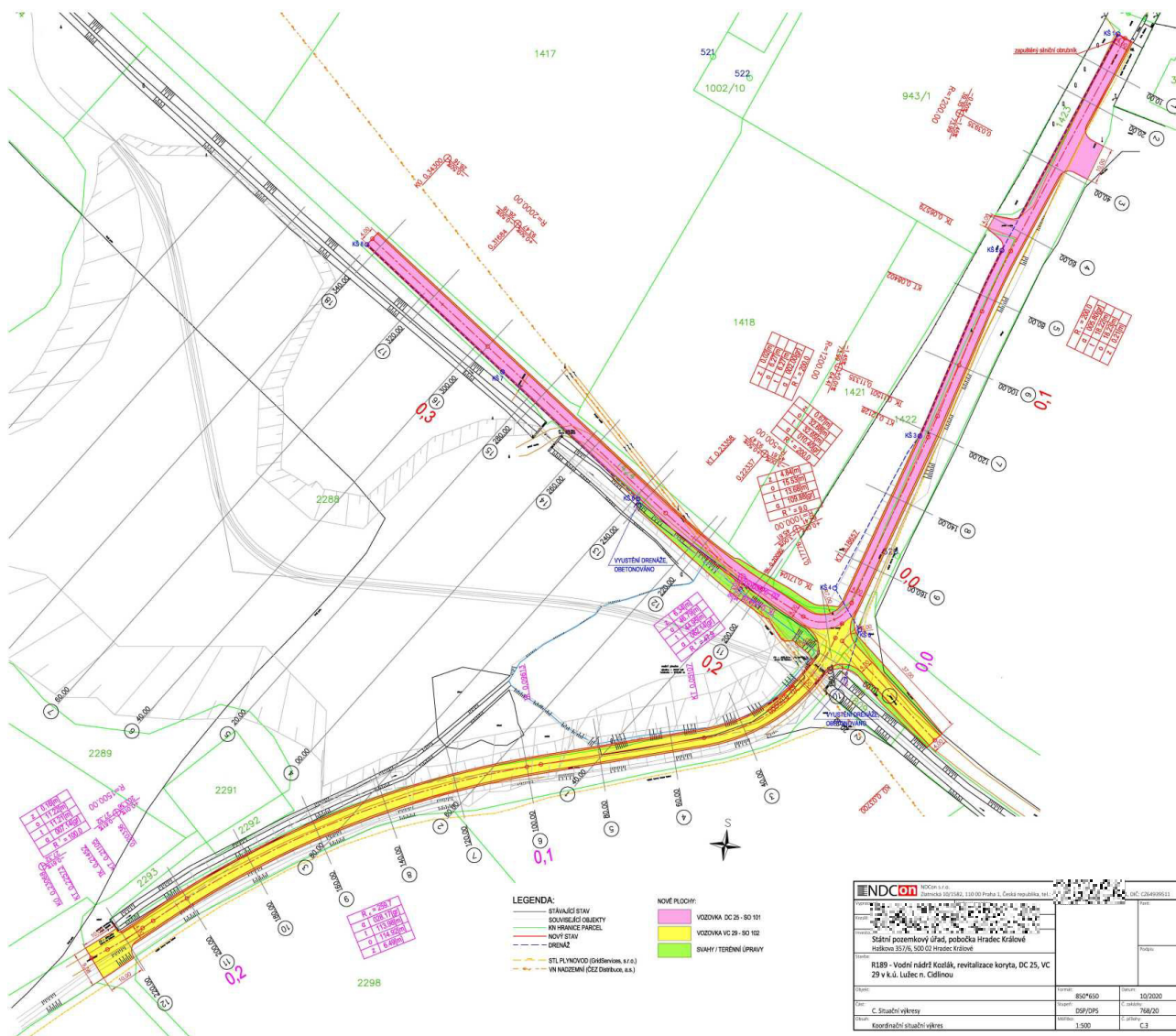
Přílohy:

počet: 5

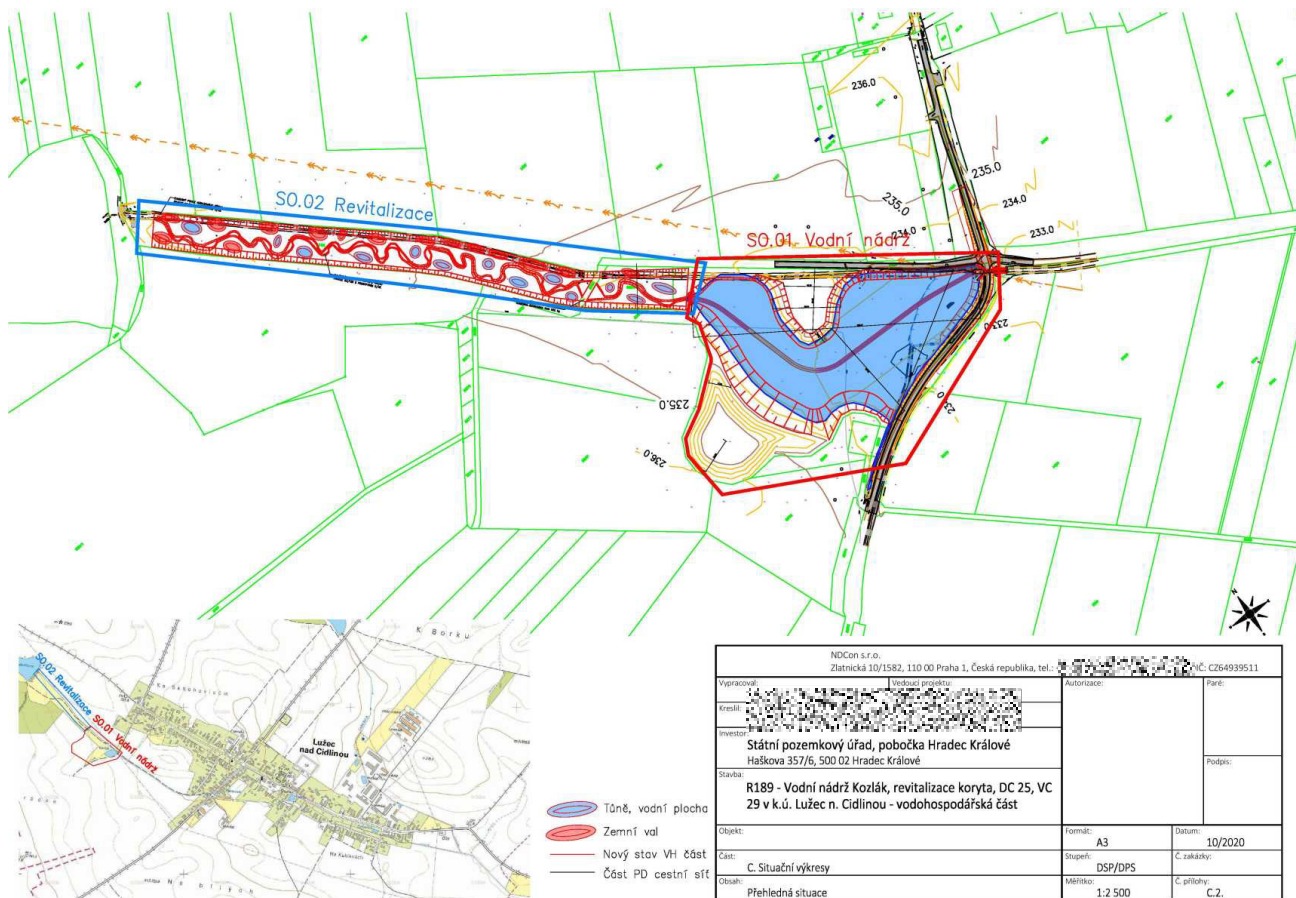
- Koordinační situační výkres - dopravní část
- Přehledná situace
- Koordinační situační výkres - dopravní část
- Přehledná situace
- Situace sítí v provozování KHP, a.s.



Koordinální situační výkres - dopravní část



Přehledná situace



Situace sítí v provozování KHP, a.s.

Číslo vyjádření: VAKHK/VHR/VI/21/4057

